

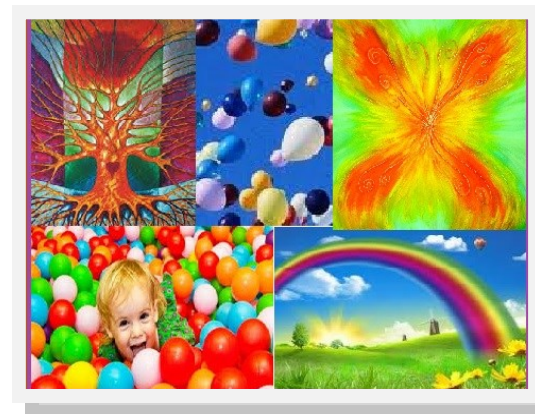


*Szkoła Podstawowa
im. Stefana Żeromskiego w Nałęczowie
ul. B. Prusa 11, 24-150 Nałęczów
tel/fax: 815014633
e-mail: spnaleczow@interia.eu
www.naleczow.pl/spnaleczow*



**XII EDYCJA
OGÓLNOPOLSKIEGO
KONKURSU
TWÓRCZOŚCI PLASTYCZNEJ**

**„ŚWIAT W OCZACH NAJMŁODSZYCH -
BARWY RADOŚCI”**



POD PATRONATEM

BURMISTRZA NAŁĘCZOWA

**SZKOŁA PODSTAWOWA
IM. STEFANA ŻEROMSKIEGO
W NAŁĘCZOWIE**

**DO UCZESTNIKÓW
XII EDYCJI
OGÓLNOPOLSKIEGO KONKURSU
TWÓRCZOŚCI PLASTYCZNEJ:**

**„ŚWIAT W OCZACH NAJMŁODSZYCH –
BARWY RADOŚCI”.**

Drodzy Uczniowie!

**Serdecznie zapraszamy do udziału w XII edycji
Ogólnopolskiego Konkursu Twórczości Plastycznej
z cyklu
„Świat w oczach najmłodszych”.**

*„Człowiek jest istotą stworzoną do radości, nie do smutku”
bl. Jan Paweł II*

Wszyscy tęsknimy za radością. Nikt z nas nie chce być smutnym, przygnębionym czy zrozpaczonym. Radość sprawia, że nasze życie odslania swoje najpiękniejsze oblicze, że z entuzjazmem podejmujemy nasze codzienne obowiązki i że odnajdujemy w sobie siłę do mierzenia się z nieuniknionymi trudnościami.

Życie wcale nie jest tak poważne, jak Wam się wydaje! Jeśli spojrzycie z humorem na siebie i otaczający Was świat, on wyśle do Was Motyla Radości, byście biegnąc za nim przypomnieli sobie każdą chwilę szczęścia w swoim życiu.

Wtedy spróbujcie przedstawić je na kartce papieru przy pomocy kredek czy farb, byśmy wspólnie mogli cieszyć się Waszym szczęściem.

Swoje prace przysyłajcie na adres:

**SZKOŁA PODSTAWOWA
IM. STEFANA ŻEROMSKIEGO
UL.B. PRUSA 11
24-150 NAŁĘCZÓW**

Cele konkursu:

- ◆ rozwijanie wyobraźni i wrażliwości estetycznej inspirowanej pięknem otaczającego świata,
- ◆ poszerzenie doświadczeń plastycznych dzieci,
- ◆ prezentacja dziecięcej twórczości plastycznej.

Warunki uczestnictwa:

- ◆ wiek uczestników: **od 3 do 10 lat**, (do klasy III szkoły podstawowej),
- ◆ format prac: **A 3**,
- ◆ lista zbiorcza autorów prac z danej placówki lub klasy wraz z nazwiskiem opiekuna,
- ◆ w konkursie wezmą udział prace plastyczne wykonane techniką rysunkową i malarską,
- ◆ każdy uczestnik może nadesłać dowolną liczbę samodzielnie wykonanych prac plastycznych opatrzoną na odwrocie metryczką według wzoru:
 - * *imię i nazwisko autora pracy,*
 - * *wiek,*
 - * *adres placówki, telefon, e-mail,*
 - * *imię i nazwisko opiekuna.*

**Bardzo prosimy o czytelne wpisy w metryczce pracy,
najlepiej pismem drukowanym.**

- ◆ nadesłane prace przechodzą na własność organizatora, który zastrzega sobie prawo do ich reprodukcji, publikacji i ekspozycji bez zgody autora i bez uiszczania autorowi należności finansowych.

**Autorzy najlepszych prac otrzymają nagrody specjalne
oraz 20 równorzędnych nagród i 20 wyróżnień.**

TERMIN NADSYŁANIA PRAC: DO 27 STYCZNIA 2015r.

Podsumowanie konkursu odbędzie się w kwietniu 2015r.

O dokładnym terminie uroczystości poinformujemy odrębnym pismem.

Dodatkowe informacje na temat konkursu można uzyskać bezpośrednio w sekretariacie naszej szkoły pod nr tel. **81 5014633**
lub na stronie internetowej : www.naleczow.pl/spnaleczow .

Serdecznie zapraszamy do udziału w konkursie.

Organizatorzy:

*Urszula Kuropatwa
Zofia Grzywacz-Piotrowska,
Joanna Mazurek.*